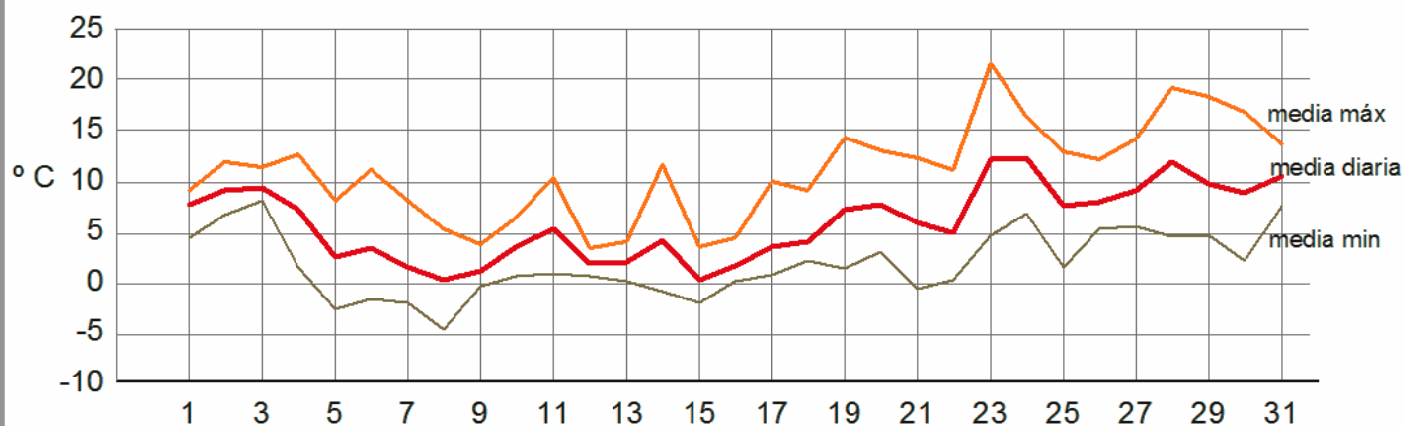
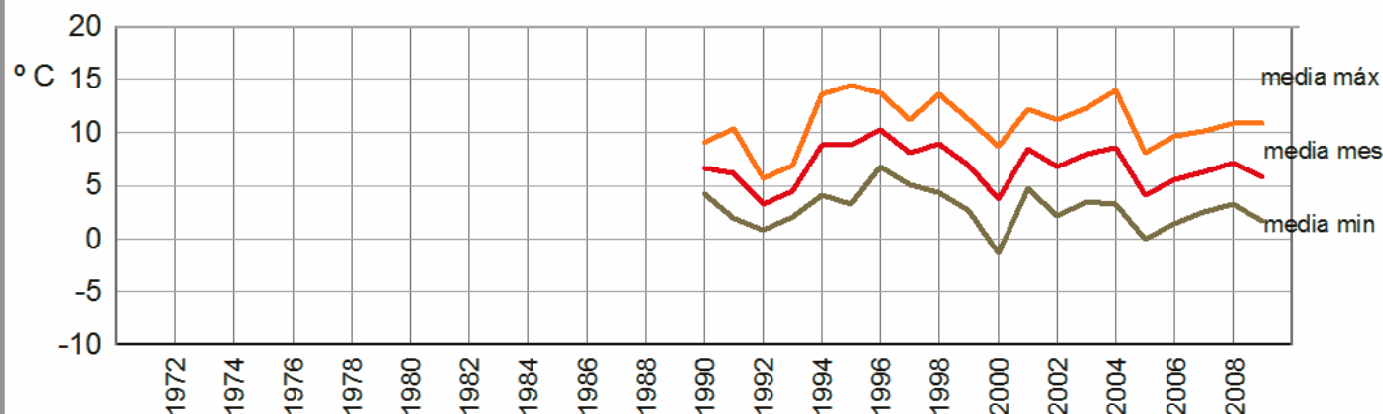


Nombre del Observatorio: **Fraga**
 Código: **R082**. Fuente: **Confederación Hidrográfica del Ebro**
 Altura sobre el nivel del mar: **379 metros**
 CoordenadasUTM (huso 30): **X. 773589 Y. 4600232**



Temperatura máxima absoluta de enero de 2009: 21,5 °C (día 23)

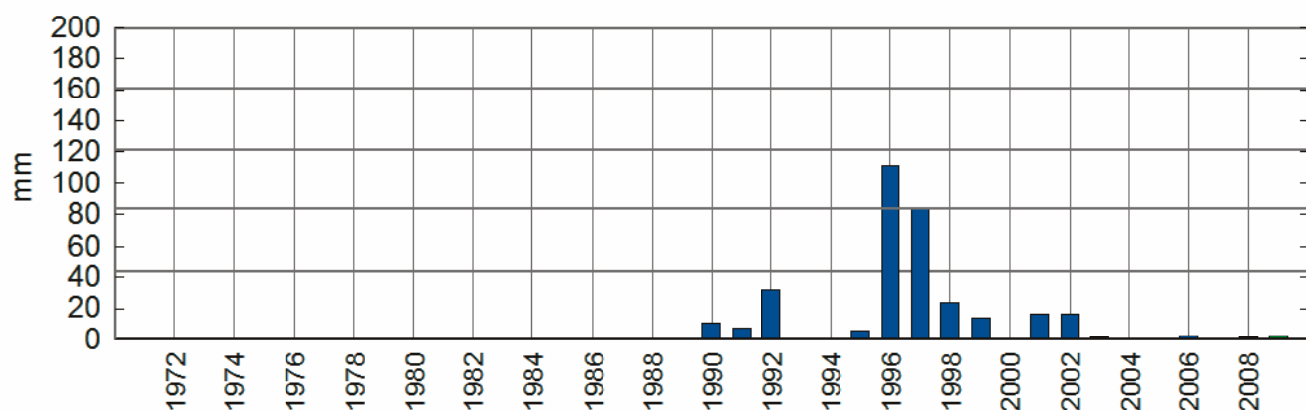
Temperatura mínima absoluta de enero de 2009: -4,8 °C (días 8)



Temperatura media de enero de 2009: 5,8 °C (media 1990-2009, 6,8 °C)

Temperatura media de las máximas de enero de 2009: 10,8 °C (media 1990-2009, 10,9 °C)

Temperatura media de las mínimas de enero de 2009: 6,7 °C (media 1990-2009, 8,4 °C)



Precipitación absoluta de enero de 2009: 2,4 (media 1971-2009: 26,4)